

Jezusowa Klasa 2012

t i m. Wiesław Barczewski



1. Czło-wiek się u - czy przez lat wie - le Do pó-źnej sta-ro - ści, *



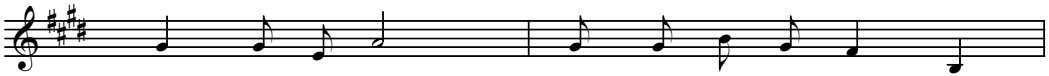
I z ka-żdą chwi - lą mu przy - by - wa wie-dzy i mą-dro - ści. *



Wszy-scy je-ste - śmy je - dną kla - są przez ca-łe ży - cie, *



A wy-cho-wa - wcał kla - sy jest Je-zus Na - u - czy - ciel.



Ref.: Niech sły - szą nas w mia - stach o - raz wio - skach! *



Niech roz-brmie-wa jak naj - da - lej na - sza pieśń ra - do - sna!



Niech wi - dzą nas w gó - rach, po - lach, la - sach, *



Bo to i - dzie, bo to śpie - wa Je - zu - so - wa kla - sa!

2. By nie zapomnieć Bożych zasad w szkole i świetlicy, *

Wszystko starannie notujemy na serca tablicy. *

Święci nam z nieba pomagają zwalczać trudności *

I pokazują jak żyć trzeba, by dojść do świętości.

Ref.